

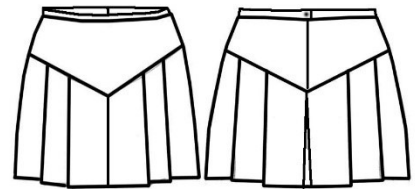
NOMBRE WEB: UAA DAMA BLUSA DIARIO

DELANTERO:	ESPALDA O TRASERO:	VIÑETA:
		 <p data-bbox="964 575 1078 596">BOTON PERSONALIZADO</p> <p data-bbox="1094 751 1159 772">211-11-P02</p>

NOMBRE:	UAA DAMA FALDA DIARIO
PRODUCTO	UAA PREPA DAM FLD DI ACA TSP

DESCRIPCIÓN:

DAMA FALDA SHORT pretina corrida, tableada al frente y atrás, con canesú en pico, cierre metálico reforzado, botón y ojal en trasero, logo bordado pierna izq.



NOMBRE:	UAA CHILP. DAMA PANTALON DIARIO
DESCRIPCIÓN:	
PANTALON-dama, pretina al frente, y medio elástico atrás, bolsas diagonales con vivo insertado color rojo, cierre semireforzado metálico, logo bordado lado izq.	

DELANTERO:	COSTADO:	TRASERO:
		

NOMBRE:	UAA DAMA PLAYERA DEPORTIVA
PRODUCTO:	UAA PREPA DAM PLY DP

DESCRIPCIÓN:
PLAYERA PARA DAMA cuello tipo polo tejido, manga corta con puños tejidos, Asiluetada, corte princesa en delantero y espalda. Combinación lateral, sobre costura con collareta en corte princesa, bordado tipo parche en pecho izquierdo.

DELANTERO:	ESPALDA O TRASERO:
	
COMBINACIÓN:	

NOMBRE:	UAA FALDA DEPORTIVA
PRODUCTO:	UAA PREPA DAM FLD DP SUD TSP

DESCRIPCIÓN:
DAMA SHORT FALDA CORTA, con elástico al ruedo, de corte recto, short interno de jabón rey, logo estampado lado izq. y vivos blanco y rojo el contorno inferior.

DELANTERO:	ESPALDA O TRASERO:
	

NOMBRE:	UAA CAMISA DIARIO
PRODUCTO:	UAA PREPA CAB CAM DI TSP
DESCRIPCIÓN:	
<p>CAMISA-CABALLERO/, manga corta, cuello montado, botones personalizados, una bolsa de parche con logo bordado en pecho izq., tabloncitos laterales en bata espalda, corte recto abajo con abertura laterales. <u>Combinación</u> en: pie de cuello interno y externo y vivos manga y bolsa.</p>	

DELANTERO:	ESPALDA O TRASERO:
	

NOMBRE:	UAA BERMUDA DIARIO
PRODUCTO:	UAA PREPA CAB BRM DI TSP
DESCRIPCIÓN:	
Bermuda de caballero, pretina corrida rígida de 4cm de ancho, con 2 pinzas a cada lado, bolsas diagonales a los costados en bramante blanco, presillas de 1 cm ancho, cierre metálico semireforzado y botón. trasero: bolsa de ojal del lado derecho.	

DELANTERO:	COSTADO	TRASERO:
		

NOMBRE:	UAA CABALLERO PLAYERA DEPORTIVA
PRODUCTO:	UAA PREPA CAB PLY DP TSP
DESCRIPCIÓN:	
PLAYERA TIPO POLO, MANGA CORTA CON PUÑOS, CORTE PRINCESA EN DELANTERO Y ESPALDA. BORDADO TIPO PARCHE EN PECHO IZQUIERDO.	

DELANTERO:	ESPALDA O TRASERO:
	

NOMBRE:	UAA CABALLERO BERMUDA DEPORTIVA
PRODUCTO SM:	UAA PREPA CAB BRM DP SUD TSP

DESCRIPCIÓN:
BERMUDA DE CABALLERO, con elástico y jareta en la cintura, bolsas reactivas, y vivos rojo y blanco en costados. estampado logo UA



NOMBRE:	UAA CHILP. CABALLERO PANTALON DIARIO
PROD:	UAA PREPA CAB PANT DI CHILPO 1/2 ELA TSP
DESCRIPCIÓN:	
<p>PANTALON-CABALLERO, pretina al frente, y medio elástico atrás, presillas para cinturón bolsas diagonales con vivo insertado color rojo, cierre semireforzado metalico,2 botones. trasero con bolsa de ojal de lado derecho.</p>	



NOMBRE:	UAA CALCETIN UNISEX
PROD:	UAA PREPA CALCETA DP TIN
DESCRIPCIÓN:	
CALCETIN UNISEX color blanco, con vivos azul rey y rojo, planta gris, letras negras en parte trasera del tobillo: "AMERICANA DE ACAPULCO" .	

VISTA IZQUIERDA:	VISTA DERECHA:
	

NOMBRE:	UAA CHAMARRA UNISEX
PRODUCTO:	UAA PREPA CHAMARRA FELPA TSP
DESCRIPCIÓN:	
CHAMARRA ADULTO UNISEX/ cuello tipo polo, sin bolsas, abierta al frente con cierre desmontable de plástico, cuello, puños y cinturilla tejidos en color blanco con franjas rey y rojo, tela felpa azul rey 50-50, logo chico bordado en pecho izquierdo.	



NOMBRE:	UAA PANTS UNISEX
PROD:	UAA PREPA PANTS DP FELPA TSP
DESCRIPCIÓN:	
PANTS ADULTO UNISEX/elástico al ruedo con jareta integrada, bolsas rectas de costado. aberturas laterales de 7 cm abajo y dobladillo con jareta al tono en tobillos.	



NOMBRE:	UAA SUETER UNISEX
PROD:	UAA PREPA SUETER TSP
DESCRIPCIÓN:	
SUETER UNISEX de tejido de punto, con rayas en escote y botonadura al frente, escote tipo v, manga ranglan, bordado tipo parche en pecho izquierdo.	

DELANTERO:	ESPALDA O TRASERO:
	

NOMBRE:	UAA BATA LABORATORIO
PROD:	UAA PREPA BAT LAB MGA LGA TSP
DESCRIPCIÓN:	
BATA CABALLERO O DAMA manga larga, cuello sport, 4 bolsas de parche, espalda con cruce, aberturas laterales de acceso a pantalón. 3 botones de 4 hoyos del #30 blancos, vivos en puños y bolsa superior, logo y nombre bordados en bolsa. .	



NOMBRE:	UAA DAMA BLUSA DIARIO
PRODUCTO	UAA PREPA BLU DI TSP
DESCRIPCIÓN:	
DAMA BLUSA manga corta, cuello montado, con pie de cuello combinado, vivos en manga, botones personalizados al frente y corte princesa en delantero y espalda.	

DELANTERO:	ESPALDA O TRASERO:
	